

PROGRAMME DE FABRICATION ACCESSOIRES COMPLÉMENTAIRES FOURNEL

LES ACCESSOIRES COMPLÉMENTAIRES

117 - 121

DISQUES D'ÉTANCHÉITÉ POUR PINCES ER

ÉCROUS D'ÉTANCHÉITÉ POUR PINCES ER

ÉCROUS POUR PINCES ER SANS EXCENTRIQUE

BAGUES D'ESPACEMENT

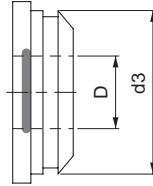
DISQUES D'ÉTANCHÉITÉ POUR PINGES ER

NORME : FOURNEL
 CARACTÉRISTIQUES : Adapté au diamètre de l'outil
 UTILISATION : Pour outils avec trous de réfrigération
 ACCESSOIRES : Ecrou EC126 et EC127



ACCESSOIRES

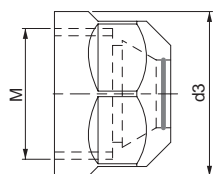
DI127



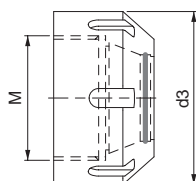
TYPE	d3
ER16	13
ER20	16
ER25	21
ER32	27
ER40	33,5

TYPE	D	Code	TYPE	D	Code	TYPE	D	Code
ER16	3,5	DI127.16.035	ER25	10	DI127.25.100	ER32	20	DI127.32.200
ER16	4	DI127.16.040	ER25	10,5	DI127.25.105	ER40	4	DI127.40.040
ER16	4,5	DI127.16.045	ER25	11	DI127.25.110	ER40	4,5	DI127.40.045
ER16	5	DI127.16.050	ER25	11,5	DI127.25.115	ER40	5	DI127.40.050
ER16	5,5	DI127.16.055	ER25	12	DI127.25.120	ER40	5,5	DI127.40.055
ER16	6	DI127.16.060	ER25	12,5	DI127.25.125	ER40	6	DI127.40.060
ER16	6,5	DI127.16.065	ER25	13	DI127.25.130	ER40	6,5	DI127.40.065
ER16	7	DI127.16.070	ER25	13,5	DI127.25.135	ER40	7	DI127.40.070
ER16	7,5	DI127.16.075	ER25	14	DI127.25.140	ER40	7,5	DI127.40.075
ER16	8	DI127.16.080	ER25	14,5	DI127.25.145	ER40	8	DI127.40.080
ER16	8,5	DI127.16.085	ER25	15	DI127.25.150	ER40	8,5	DI127.40.085
ER16	9	DI127.16.090	ER25	15,5	DI127.25.155	ER40	9	DI127.40.090
ER16	9,5	DI127.16.095	ER25	16	DI127.25.160	ER40	9,5	DI127.40.095
ER16	10	DI127.16.100	ER32	3,5	DI127.32.035	ER40	10	DI127.40.100
ER20	4	DI127.20.040	ER32	4	DI127.32.040	ER40	10,5	DI127.40.105
ER20	4,5	DI127.20.045	ER32	4,5	DI127.32.045	ER40	11	DI127.40.110
ER20	5	DI127.20.050	ER32	5	DI127.32.050	ER40	11,5	DI127.40.115
ER20	5,5	DI127.20.055	ER32	5,5	DI127.32.055	ER40	12	DI127.40.120
ER20	6	DI127.20.060	ER32	6	DI127.32.060	ER40	12,5	DI127.40.125
ER20	6,5	DI127.20.065	ER32	6,5	DI127.32.065	ER40	13	DI127.40.130
ER20	7	DI127.20.070	ER32	7	DI127.32.070	ER40	13,5	DI127.40.135
ER20	7,5	DI127.20.075	ER32	7,5	DI127.32.075	ER40	14	DI127.40.140
ER20	8	DI127.20.080	ER32	8	DI127.32.080	ER40	14,5	DI127.40.145
ER20	8,5	DI127.20.085	ER32	8,5	DI127.32.085	ER40	15	DI127.40.150
ER20	9	DI127.20.090	ER32	9	DI127.32.090	ER40	15,5	DI127.40.155
ER20	9,5	DI127.20.095	ER32	9,5	DI127.32.095	ER40	16	DI127.40.160
ER20	10	DI127.20.100	ER32	10	DI127.32.100	ER40	16,5	DI127.40.165
ER20	10,5	DI127.20.105	ER32	10,5	DI127.32.105	ER40	17	DI127.40.170
ER20	11	DI127.20.110	ER32	11	DI127.32.110	ER40	17,5	DI127.40.175
ER20	11,5	DI127.20.115	ER32	11,5	DI127.32.115	ER40	18	DI127.40.180
ER20	12	DI127.20.120	ER32	12	DI127.32.120	ER40	18,5	DI127.40.185
ER20	12,5	DI127.20.125	ER32	12,5	DI127.32.125	ER40	19	DI127.40.190
ER20	13	DI127.20.130	ER32	13	DI127.32.130	ER40	19,5	DI127.40.195
ER25	3,5	DI127.25.035	ER32	13,5	DI127.32.135	ER40	20	DI127.40.200
ER25	4	DI127.25.040	ER32	14	DI127.32.140	ER40	20,5	DI127.40.205
ER25	4,5	DI127.25.045	ER32	14,5	DI127.32.145	ER40	21	DI127.40.210
ER25	5	DI127.25.050	ER32	15	DI127.32.150	ER40	21,5	DI127.40.215
ER25	5,5	DI127.25.055	ER32	15,5	DI127.32.155	ER40	22	DI127.40.220
ER25	6	DI127.25.060	ER32	16	DI127.32.160	ER40	22,5	DI127.40.225
ER25	6,5	DI127.25.065	ER32	16,5	DI127.32.165	ER40	23	DI127.40.230
ER25	7	DI127.25.070	ER32	17	DI127.32.170	ER40	23,5	DI127.40.235
ER25	7,5	DI127.25.075	ER32	17,5	DI127.32.175	ER40	24	DI127.40.240
ER25	8	DI127.25.080	ER32	18	DI127.32.180	ER40	24,5	DI127.40.245
ER25	8,5	DI127.25.085	ER32	18,5	DI127.32.185	ER40	25	DI127.40.250
ER25	9	DI127.25.090	ER32	19	DI127.32.190	ER40	25,5	DI127.40.255
ER25	9,5	DI127.25.095	ER32	19,5	DI127.32.195	ER40	26	DI127.40.260

NORME : ISO 15488 (Equiv DIN 6499)
 CARACTÉRISTIQUES : Adaptation de disques d'étanchéité
 UTILISATION : Avec pincés ER
 ACCESSOIRES : Disques d'étanchéité DI127
 Clés



EC126

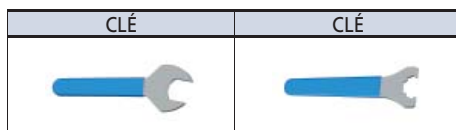


EC126 / EC127



EC127

TYPE	d3	M	Code
ER16	28	22 X 1,5	EC126.16
ER20	34	25 X 1,5	EC126.20
ER25	42	32 X 1,5	EC127.25
ER32	50	40 X 1,5	EC127.32
ER40	63	50 X 1,5	EC127.40



TYPE	Code	Code
ER16	CL111.16.25	
ER20	CL111.20.30	
ER25		CL113.25
ER32		CL113.32
ER40		CL113.40

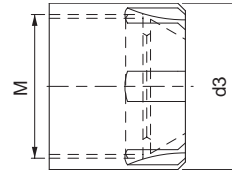
ÉCROUS POUR PINCES ER SANS EXCENTRIQUE

NORME : ISO 15488 (Equiv DIN 6499)
 CARACTÉRISTIQUES : Sans excentrique
 Meilleur équilibrage
 UTILISATION : Pour vitesse de rotation élevée
 ACCESSOIRES : Clés

ACCESSOIRES



EC 118

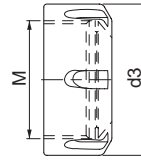
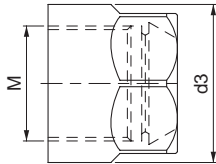


TYPE	d3	M	Code
ER16M	22	19 X 1	EC118.16

EC 128 / EC 129



EC128



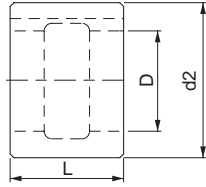
EC129



TYPE	d3	M	Code
ER16	28	22 X 1,5	EC128.16
ER20	35	25 X 1,5	EC129.20
ER25	42	32 X 1,5	EC129.25
ER32	50	40 X 1,5	EC129.32
ER40	63	50 X 1,5	EC129.40

	CLÉ	CLÉ	CLÉ
TYPE	Code	Code	Code
ER16M	CL112.16		
ER16		CL111.16.25	
ER20			CL113.20
ER25			CL113.25
ER32			CL113.32
ER40			CL113.40

NORME : NFE 62504
 MATIÈRE : 100Cr6
 UTILISATION : Pour mandrins porte-fraises double usage



BE560



D	d2	L	Code
16	27	1	BE560.16.010
16	27	2	BE560.16.020
16	27	3	BE560.16.030
16	27	5	BE560.16.050
16	27	10	BE560.16.100
22	34	1	BE560.22.010
22	34	2	BE560.22.020
22	34	3	BE560.22.030
22	34	5	BE560.22.050
22	34	10	BE560.22.100
27	41	1	BE560.27.010
27	41	2	BE560.27.020
27	41	3	BE560.27.030
27	41	5	BE560.27.050
27	41	10	BE560.27.100
32	47	1	BE560.32.010
32	47	2	BE560.32.020
32	47	3	BE560.32.030
32	47	5	BE560.32.050
32	47	10	BE560.32.100
40	55	1	BE560.40.010
40	55	2	BE560.40.020
40	55	3	BE560.40.030
40	55	5	BE560.40.050
40	55	10	BE560.40.100