

# PROGRAMME DE FABRICATION BARREAUX E.LECLERC

## LES RECOMMANDATIONS TECHNIQUES

224

PROGRAMME DE FABRICATION

## LES BARREAUX

225 - 227

BARREAUX CARRÉS

BARREAUX RONDS

BARREAUX RONDS ÉBAUCHÉS POUR MACHINE À GRAVER

BARREAUX RECTANGULAIRES

BARREAUX TRAPÉZOÏDAUX

# PROGRAMME DE FABRICATION DES BARREAUX

Références



Lub.

Z

Hélice

Section

Forme

Lgs

Mat.

Page

BARREAUX

**Z 1600**

Barreaux traités rectifiés - section carrée



6  
à  
20



ASP60

225

**Z 1800**

Barreaux traités rectifiés - section carrée



4  
à  
25



HSS-E  
Co8

225

**Z 2000**

Barreaux traités rectifiés - section ronde



∅ 3  
à  
∅ 20



HSS  
Co Va

226

**Z 2600**

Barreaux traités rectifiés - section ronde



∅ 6  
à  
∅ 20



ASP60

226

**Z 2800**

Barreaux traités rectifiés - section ronde



∅ 3  
à  
∅ 20



HSS-E  
Co8

226

**Z 3000**

Barreaux traités rectifiés ébauchés - section ronde



∅ 3  
à  
∅ 12



HSS  
Co Va

227

**Z 5000**

Barreaux traités rectifiés - section rectangulaire



10 x 4  
à  
25 x 16



HSS  
Co Va

227

**Z 6000**

Barreaux traités rectifiés - section trapézoïdale



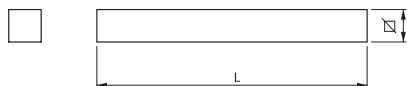
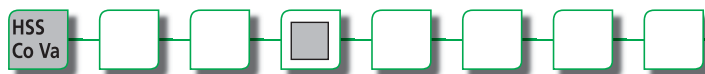
12 x 3  
à  
25 x 6



HSS-E  
Co8

227

NORME : ISO 5421 - NF E 66.380  
SECTION : CARRÉE



Carré - h11	L ±2	Code	Prix - €
6	63	Z1600.060.063	<b>4,20</b>
6	100	Z1600.060.100	<b>6,70</b>
8	100	Z1600.080.100	<b>10,40</b>
8	160	Z1600.080.160	<b>16,70</b>
8	200	Z1600.080.200	<b>20,50</b>
10	100	Z1600.100.100	<b>12,90</b>

Carré - h11	L ±2	Code	Prix - €
10	160	Z1600.100.160	<b>21,40</b>
10	200	Z1600.100.200	<b>26,30</b>
12	200	Z1600.120.200	<b>40,50</b>
14	200	Z1600.140.200	<b>53,00</b>
16	200	Z1600.160.200	<b>67,00</b>
20	200	Z1600.200.200	<b>94,00</b>

Livrabre jusqu'à épuisement du stock



Carré - h11	L ±2	Code	Prix - €
4	100	Z1800.040.100	<b>6,50</b>
6	100	Z1800.060.100	<b>5,30</b>
6	160	Z1800.060.160	<b>7,70</b>
8	100	Z1800.080.100	<b>9,00</b>
8	160	Z1800.080.160	<b>12,30</b>
8	200	Z1800.080.200	<b>14,70</b>
10	100	Z1800.100.100	<b>12,80</b>
10	160	Z1800.100.160	<b>17,90</b>
10	200	Z1800.100.200	<b>23,20</b>

Carré - h11	L ±2	Code	Prix - €
12	100	Z1800.120.100	<b>15,70</b>
12	160	Z1800.120.160	<b>23,30</b>
12	200	Z1800.120.200	<b>28,40</b>
14	160	Z1800.140.160	<b>27,90</b>
14	200	Z1800.140.200	<b>34,50</b>
16	160	Z1800.160.160	<b>34,80</b>
16	200	Z1800.160.200	<b>42,00</b>
18	200	Z1800.180.200	<b>54,00</b>
20	200	Z1800.200.200	<b>66,00</b>
25	200	Z1800.250.200	<b>95,00</b>

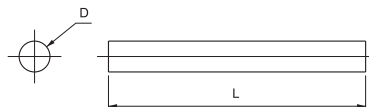
# BARREUX TRAITÉS RECTIFIÉS

BARREUX

NORME : ISO5421 - NF E 66.380  
SECTION : RONDE



## Z2000

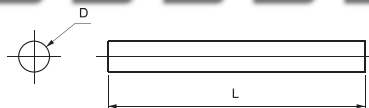


D - h8	L ±2	Code	Prix - €	D - h8	L ±2	Code	Prix - €
3	100	Z2000.030.100	3,90	10	200	Z2000.100.200	16,20
4	100	Z2000.040.100	4,10	12	100	Z2000.120.100	11,50
5	100	Z2000.050.100	4,80	12	160	Z2000.120.160	17,90
6	100	Z2000.060.100	5,40	12	200	Z2000.120.200	20,00
6	160	Z2000.060.160	8,10	14	160	Z2000.140.160	23,10
6	200	Z2000.060.200	9,80	14	200	Z2000.140.200	28,00
8	100	Z2000.080.100	7,10	16	160	Z2000.160.160	29,00
8	160	Z2000.080.160	11,10	16	200	Z2000.160.200	36,20
8	200	Z2000.080.200	13,20	18	200	Z2000.180.200	37,90
10	100	Z2000.100.100	9,10	20	200	Z2000.200.200	49,70
10	160	Z2000.100.160	13,20				

Livable jusqu'à épuisement du stock



## Z2600

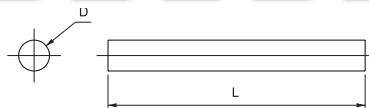


D - h8	L ±2	Code	Prix - €	D - h8	L ±2	Code	Prix - €
6	100	Z2600.060.100	6,60	12	200	Z2600.120.200	32,20
8	100	Z2600.080.100	8,30	14	200	Z2600.140.200	40,80
8	200	Z2600.080.200	16,50	16	200	Z2600.160.200	51,00
10	160	Z2600.100.160	19,20	20	200	Z2600.200.200	69,00
10	200	Z2600.100.200	23,80				

Livable jusqu'à épuisement du stock

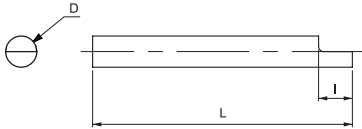


## Z2800



D - h8	L ±2	Code	Prix - €	D - h8	L ±2	Code	Prix - €
3	100	Z2800.030.100	3,60	10	100	Z2800.100.100	8,40
4	100	Z2800.040.100	3,70	10	160	Z2800.100.160	12,20
5	100	Z2800.050.100	4,50	10	200	Z2800.100.200	15,00
6	100	Z2800.060.100	5,00	12	100	Z2800.120.100	10,70
6	160	Z2800.060.160	7,50	12	160	Z2800.120.160	16,40
6	200	Z2800.060.200	9,00	12	200	Z2800.120.200	18,50
8	100	Z2800.080.100	6,60	14	200	Z2800.140.200	25,90
8	160	Z2800.080.160	10,30	16	160	Z2800.160.160	26,80
8	200	Z2800.080.200	12,20	16	200	Z2800.160.200	33,50
				20	200	Z2800.200.200	45,80

NORME : ISO5421 - NF E 66.380 - E.LECLERC



ÉBAUCHÉS POUR MACHINES À GRAVER

**Z3000**

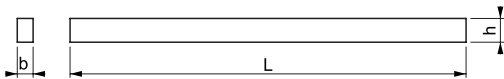


D - h6	l	L ±2
3	4,5	63
4	6	63
5	7,5	63
6	9	63

Code	Prix - €
Z3000.030.063	<b>5,40</b>
Z3000.040.063	<b>5,80</b>
Z3000.050.063	<b>5,00</b>
Z3000.060.063	<b>5,70</b>

D - h6	l	L ±2
6	9	100
8	12	100
10	15	100
12	18	100

Code	Prix - €
Z3000.060.100	<b>8,50</b>
Z3000.080.100	<b>11,10</b>
Z3000.100.100	<b>14,30</b>
Z3000.120.100	<b>18,20</b>



SECTION RECTANGULAIRE

**Z5000**

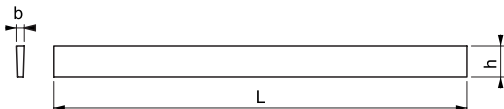


h - h11	b - h11	L ±2
10	4	160
10	6	200
10	8	200
12	6	200
12	8	200
12	10	200
14	6	160
14	10	200
16	10	200

Code	Prix - €
Z5000.100.040	<b>14,90</b>
Z5000.100.060	<b>19,00</b>
Z5000.100.080	<b>21,60</b>
Z5000.120.060	<b>21,70</b>
Z5000.120.080	<b>25,60</b>
Z5000.120.100	<b>29,00</b>
Z5000.140.060	<b>24,10</b>
Z5000.140.100	<b>44,80</b>
Z5000.160.100	<b>36,70</b>

h - h11	b - h11	L ±2
16	12	200
20	4	200
20	6	200
20	8	200
20	10	200
20	12	200
25	10	200
25	12	200
25	16	200

Code	Prix - €
Z5000.160.120	<b>51,30</b>
Z5000.200.040	<b>25,10</b>
Z5000.200.060	<b>33,10</b>
Z5000.200.080	<b>46,10</b>
Z5000.200.100	<b>42,50</b>
Z5000.200.120	<b>52,00</b>
Z5000.250.100	<b>57,00</b>
Z5000.250.120	<b>58,00</b>
Z5000.250.160	<b>76,00</b>



SECTION TRAPÉZOÏDALE

**Z6000**



h - h11	b - h11	L ±2
12	3	160
16	4	200
18	3	160
20	3	200

Code	Prix - €
Z6000.120.030	<b>11,30</b>
Z6000.160.040	<b>24,50</b>
Z6000.180.030	<b>18,70</b>
Z6000.200.030	<b>24,20</b>

h - h11	b - h11	L ±2
20	4	200
20	5	200
25	6	200

Code	Prix - €
Z6000.200.040	<b>25,30</b>
Z6000.200.050	<b>30,50</b>
Z6000.250.060	<b>53,00</b>

Livrable jusqu'à épuisement du stock